



Администрация
муниципального района
Сергиевский
Самарской области

ПОСТАНОВЛЕНИЕ

« 21 » 08 2022 г.
№ 159

Об установлении публичного сервитута публичному акционерному обществу «Россети Волга» в целях размещения объектов электросетевого хозяйства, необходимых для подключения (технологического присоединения) к сетям инженерно-технического обеспечения: «ЛЭП-10 кВ от опоры №300/8 фидера КУТ-3 ПС 110 кВ Кутузовская до проектируемой КТП 10/0,4 кВ, установка КТП 10/0,4 кВ мощностью 250 кВА, ВЛ-0,4 кВ до границ участка заявителей в Сергиевском районе Самарской области (п. Кутузовский) (МКУ «УЗЗАИГ» м.р. Сергиевский)»

В соответствии со статьями 39.37, 39.39, 39.43 Земельного кодекса Российской Федерации №136-ФЗ от 25.10.2001г. и на основании ходатайства публичного акционерного общества «Россети Волга» № МР6/121.02/101/3396 от 26.07.2022г. (вх.№5551 от 27.07.2022г.), Администрация муниципального района Сергиевский

ПОСТАНОВЛЯЕТ:

1. Установить в интересах публичного акционерного общества «Россети Волга» (далее – ПАО «Россети Волга»), юридический адрес: 410031, Саратовская область, г. Саратов, ул. Первомайская, 42/44, ОГРН 1076450006280, ИНН 6450925977, публичный сервитут в отношении земельных участков и (или) земель, расположенных на территории сельского поселения Елшанка муниципального района Сергиевский, с целью размещения объектов электросетевого хозяйства, необходимых для подключения (технологического присоединения) к сетям инженерно-технического обеспечения: «ЛЭП-10 кВ от опоры №300/8 фидера КУТ-3 ПС 110 кВ Кутузовская до проектируемой КТП 10/0,4 кВ, установка КТП 10/0,4 кВ мощностью 250 кВА, ВЛ-0,4 кВ до границ участка заявителей в Сергиевском районе Самарской области (п. Кутузовский)

С.Н. Сергеева

(МКУ «УЗЗАИГ» м.р. Сергиевский)».

2. Утвердить границы публичного сервитута площадью 1681+/-15 кв.м. согласно прилагаемому к настоящему постановлению графическому описанию местоположения границ публичного сервитута и перечню координат характерных точек этих границ.

Публичный сервитут устанавливается в отношении земель, расположенных в кадастровом квартале №63:31:0106001 по адресу: Самарская область, Сергиевский район, сельское поселение Кутузовский, п. Кутузовский (приложение №1 к настоящему Постановлению).

3. Установить срок действия публичного сервитута – 49 лет.

4. Обоснованием необходимости установления публичного сервитута являются договоры №2050-005930, №2050-005933, №2050-005934 и №2050-005937 от 02.12.2020г. об осуществлении технологического присоединения к электрическим сетям, заключенные между ПАО «Россети Волга» и МКУ «Управление заказчика-застройщика, архитектуры и градостроительства» муниципального района Сергиевский Самарской области.

5. Порядок установления зон с особыми условиями использования территорий и содержание ограничений прав на земельные участки в границах таких зон определяется в соответствии с требованиями Земельного кодекса Российской Федерации №136-ФЗ от 25.10.2001г., Правилами установления охранных зон объектов электросетевого хозяйства и особых условий использования земельных участков, расположенных в границах таких зон, утвержденными постановлением Правительства Российской Федерации от 24.02.2009г. № 160.

6. Утвердить границы публичного сервитута в соответствии со схемой расположения границ публичного сервитута на кадастровом плане территории согласно приложению №2 к настоящему Постановлению.

7. Порядок расчета и внесения платы за публичный сервитут определяется в соответствии со статьей 39.46 Земельного кодекса Российской Федерации №136-ФЗ от 25.10.2001г.

8. Обладатель публичного сервитута обязан привести земельные участки в состояние, пригодное для их использования в соответствии с видом разрешенного использования, в срок не позднее, чем три месяца после завершения строительства объекта, для размещения которого был установлен публичный сервитут (пункт 8 статьи 39.50 Земельного кодекса Российской Федерации).

9. В течение 5 рабочих дней со дня принятия настоящего постановления Комитету по управлению муниципальным имуществом муниципального района Сергиевский:

9.1. Разместить настоящее постановление на официальном сайте администрации муниципального района Сергиевский в информационно-телекоммуникационной сети "Интернет";

9.2. Опубликовать настоящее постановление в газете «Сергиевский Вестник»;

9.3. Направить копию настоящего постановления с приложениями в Управление Федеральной службы государственной регистрации, кадастра и картографии по Самарской области;

9.4. Направить обладателю публичного сервитута копию настоящего

С.Н. Сергеева

постановления, сведения о лицах, являющихся правообладателями земельных участков, сведения о лицах, подавших заявления об учете их прав (обременений прав) на земельные участки.

10. Контроль за выполнением настоящего постановления возложить на руководителя Комитета по управлению муниципальным имуществом муниципального района Сергиевский Абрамов Н.А.

Глава муниципального района Сергиевский

А.И. Екамасов



Приложение №1
к Постановлению Администрации
муниципального района Сергиевский
№ 959 от «11» 08 2022г.

Перечень земель и земельных участков,

в отношении которых устанавливается публичный сервитут для размещения объектов электросетевого хозяйства, необходимых для подключения (технического присоединения) к сетям инженерно-технического обеспечения: «ЛЭП-10 кВ от опоры №300/8 фидера КУТ-3 ПС 110 кВ Кутузовская до проектируемой КТП 10/0,4 кВ, установка КТП 10/0,4 кВ мощностью 250 кВА, ВЛ-0,4 кВ до границ участков заявителей в Сергиевском районе Самарской области (п. Кутузовский) (МКУ «УЗЭМП» м.р. Сергиевский)»

Кадастровый номер/ кадастровый номер земельного участка	Адрес земельного участка	Площадь земель планируемая к обременению публичным сервитутом
63:31:0106001	Самарская область, Сергиевский район, сельское поселение Кутузовский, п. Кутузовский	1681 +/- 15

ГРАФИЧЕСКОЕ ОПИСАНИЕ МЕСТОПОЛОЖЕНИЯ ГРАНИЦ ПУБЛИЧНОГО СЕРВИТУТА

«ЛЭП-10 кВ от опоры № 300/8 филиала КУТ-3 ПС-110 кВ Кутуловская до проектируемой КТП 10/0,4 кВ, установка КТП 10/0,4кВ мощностью 250 кВА, ВЛ-0,4 кВ до границ участков заявителей в Сергиевском районе Самарской области (п. Кутуловский) (МКУ «УЭВАИП» М.Р. Сергиевский)»

(именование объекта, местоположение границ которого описано (далее - объект)

Раздел 1

Сведения об объекте		Описание характеристик
N п/п	Характеристики объекта	
1	2	3
1	Местоположение объекта	Самарская область, Сергиевский район, п. Кутуловский, участок 2, 3, 4, 5, 6
2	Площадь объекта ± величина погрешности определения площади (Р ± ΔР), м ²	1681 ± 15
3	Иные характеристики объекта	Публичный сервитут устанавливается в целях размещения объекта «ЛЭП-10 кВ от опоры №300/8 ЛЭП-10 кВ КУТ-3 до проектируемой КТП 10/0,4 кВ, установка КТП мощностью 250 кВА, ЛЭП-0,4 кВ».

Раздел 2

Описание границ публичного сервитута		1. Система координат МСК-63			
2. Сведения о характерных точках границ объекта					
Обозначение характерных точек границ	Координаты, м		Метод определения координат характерной точки	Средняя квадратическая погрешность положения характерной точки (Мп), м	Описание обозначения точки на местности (при наличии)
	X	Y			
1	2	3	4	5	6
1	499669.15	2246965.22	Геодезический метод	0.1	-
14	499670.52	2246959.89	Геодезический метод	0.1	-
13	499666.15	2246955.43	Геодезический метод	0.1	-
12	499653.76	2246939.95	Геодезический метод	0.1	-
11	499649.86	2246943.07	Геодезический метод	0.1	-
10	499662.4	2246958.75	Геодезический метод	0.1	-
9	499665.49	2246961.9	Геодезический метод	0.1	-
8	499651.46	2247016.8	Геодезический метод	0.1	-
7	499780.53	2247050.01	Геодезический метод	0.1	-
6	499781.63	2247045.73	Геодезический метод	0.1	-
5	499656.7	2247013.59	Геодезический метод	0.1	-
4	499668.06	2246969.45	Геодезический метод	0.1	-
3	499830.8	2247011.31	Геодезический метод	0.1	-
2	499831.89	2247007.09	Геодезический метод	0.1	-

3. Сведения о характерных точках части (частей) границ объекта

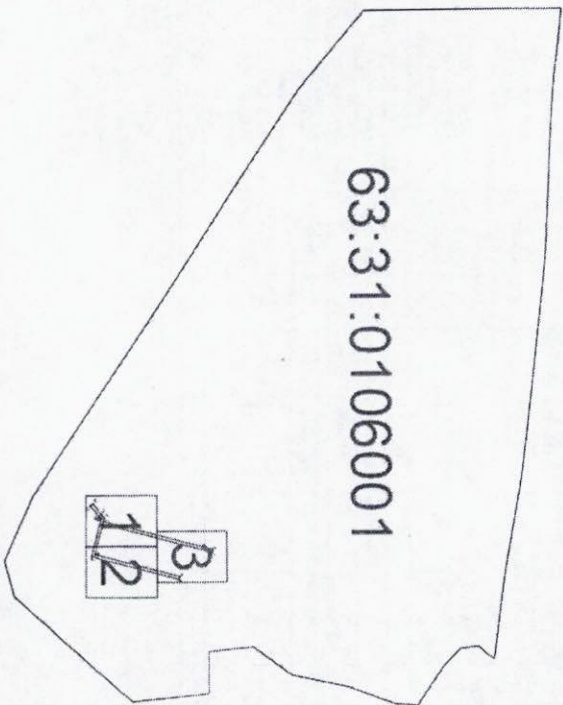
Обозначение характерных точек части границы	Координаты, м		Метод определения координат характерной точки	Средняя квадратическая погрешность положения характерной точки (Мп), м	Описание обозначения точки на местности (при наличии)
	X	Y			
1	2	3	4	5	6
-	-	-	-	-	-

Раздел 3

Сведения о местоположении измененных (уточненных) границ объекта

1. Система координат -						
2. Сведения о характерных точках границ объекта						
Обозначение характерных точек границ	Существующие координаты, м		Имененные (уточненные) координаты, м	Метод определения координат характерной точки	Средняя квадратическая погрешность положения характерной точки (Мп), м	Описание обозначения точки на местности (при наличии)
	X	Y				
1	2	3	4	5	6	7
-	-	-	-	-	-	8
3. Сведения о характерных точках части (частей) границы объекта						
Обозначение характерных точек части границы	Существующие координаты, м		Имененные (уточненные) координаты, м	Метод определения координат характерной точки	Средняя квадратическая погрешность положения характерной точки (Мп), м	Описание обозначения точки на местности (при наличии)
	X	Y				
1	2	3	4	5	6	7
-	-	-	-	-	-	8

План границ объекта
Схема расположения границ публичного сервитута



Используемые условные знаки и обозначения:

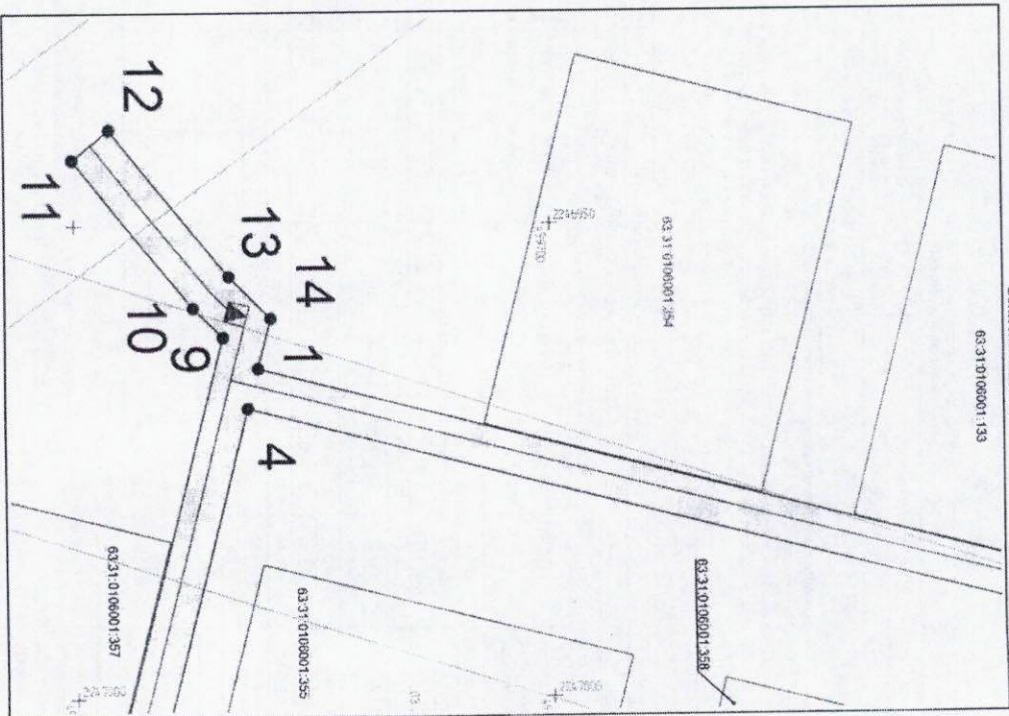
- Характерная точка границы публичного сервитута
- 1 Надписи номеров характерных точек границы публичного сервитута
- Обозначение границы публичного сервитута и границы охранной зоны
- Обозначение линии электропередачи
- Обозначение границы кадастрового квартала
- Обозначение границы земельного участка
- ▣ Обозначение КТП

Подпись _____

Дата _____ 20__ г.

Место для оптического измерения (при наличии) лица, составляющего описание местоположения границ объекта

План границ объекта
Выносной лист № 1



Масштаб 1:500

Используемые условные знаки и обозначения:

Условные обозначения представлены на листе 3

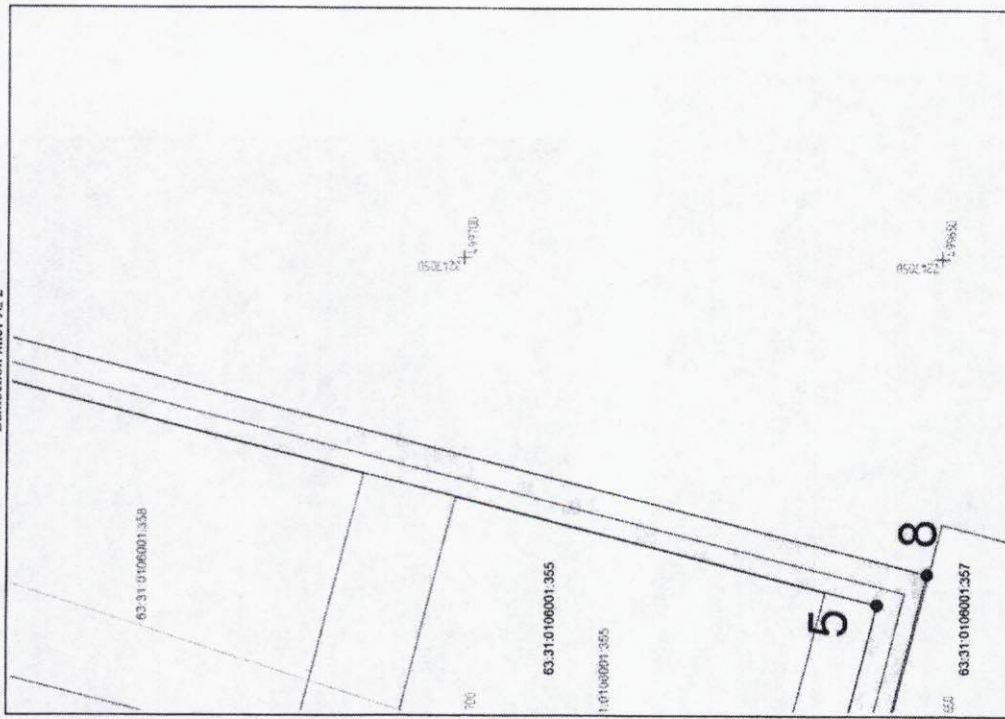
Подпись _____

Дата _____ 20__ г.

Место для оптического измерения (при наличии) лица, составляющего описание местоположения границ объекта

Раздел 4

План границ объекта
Выносной лист № 2



Используемые условные знаки и обозначения:

Условные обозначения представлены на листе 3

Подпись: _____ Дата: 20__ г.

Место для оттиска печати (при наличии) лица, составившего описание местоположения границ объекта

Раздел 4

План границ объекта
Выносной лист № 3



Используемые условные знаки и обозначения:

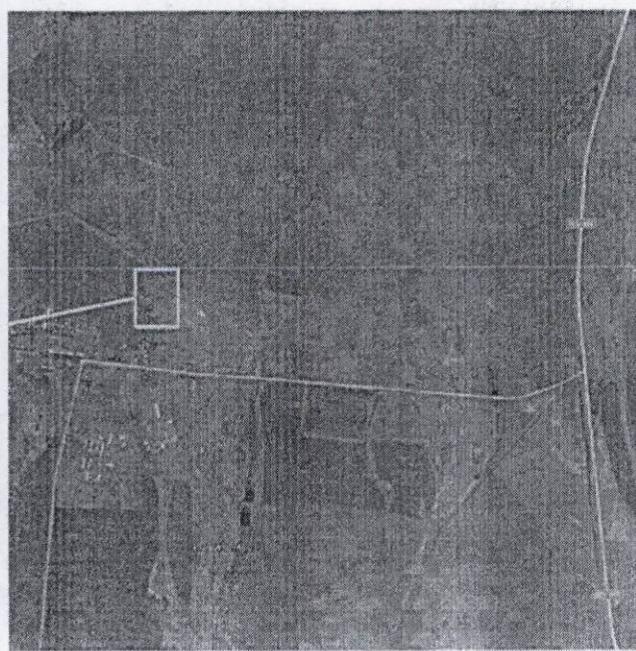
Условные обозначения представлены на листе 3

Подпись: _____ Дата: 20__ г.

Место для оттиска печати (при наличии) лица, составившего описание местоположения границ объекта

Текстовое описание местоположения границ объекта		
Прохождение границы от точки	до точки	Описание прохождения границы
1	2	3
-	-	-

Изд. № плана	История в докум.	Вариант №	Ситуация



№	Лист	№ докум.	Итого	Всего
1				

014-2-3-21-ЭС.СП

Копировать

Формат А3

«ЗН-10» кб от ввргы № 300/6 одбого КВИ-3 ПС 110 кб кинжаскоа до поамдургоа КИП 10/0,4 кб
 узмодбоа КИП 10/0,4кб номасчбо 250 кВт. 01-0,4 кб до зрнбу узасчбоа забнубвоа в крпудсчон радон
 Сираскбу обрнчон в Кунурдсчон ДКВ «ЭЗНАИ» ПП, Сираскбу.

